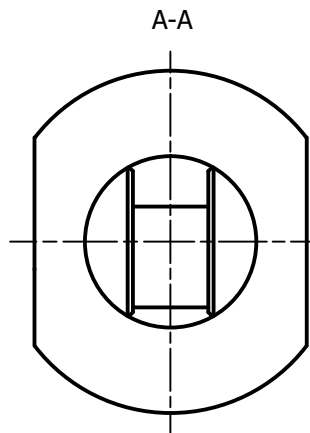




技术要求:

- 1、件6能灵活旋转，同时件2能沿着轴线方向灵活运动
- 2、机构能按照装配图形式装配后配置放到平板上，件4、件7地面和平面上表面的间隙 $\leq 3\text{mm}$ 。
- 3、按装配图装配后交付；
- 4、装配后，应符合所注尺寸要求。

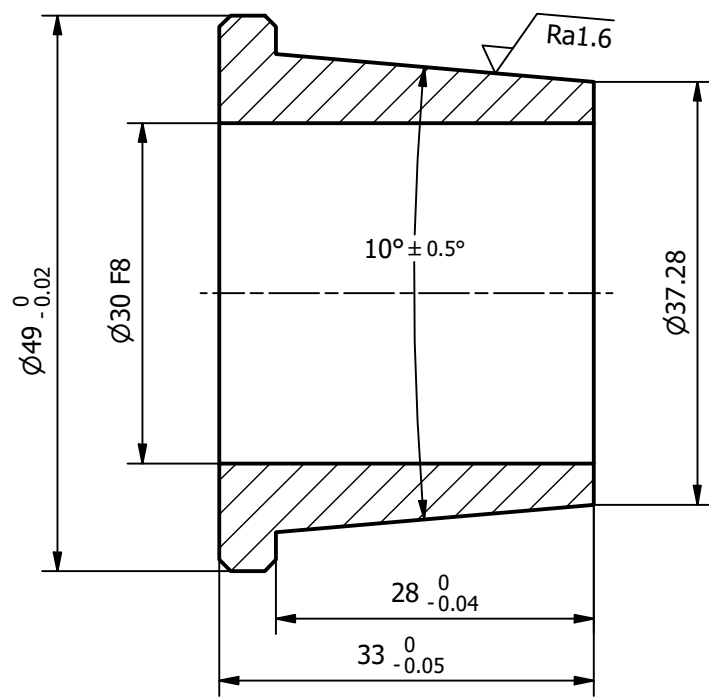


7	辅支座	45#	1	QGQNZYJNDS-CG-2019-07	
6	蜗杆轴	45#	1	QGQNZYJNDS-CG-2019-06	
5	螺纹盖	45#	1	QGQNZYJNDS-CG-2019-05	
4	主支柱	45#	1	QGQNZYJNDS-CG-2019-04	
3	弹簧	45#	1	QGQNZYJNDS-CG-2019-03	
2	台阶轴	45#	1	QGQNZYJNDS-CG-2019-02	自带件
1	锥套	45#	1	QGQNZYJNDS-CG-2019-01	
序号	图样名称	材料	数量	图号	注释

明细栏

 	第十五届“振兴杯” 全国青年职业技能大赛 广东选拔赛车工（职工组）	比例	1 : 1.5	
		材料		
姓名		图号	QGQNZYJNDS-CG-2019-00	
设备		旋转机构	第1张	共7张



√ Ra3.2 (√)



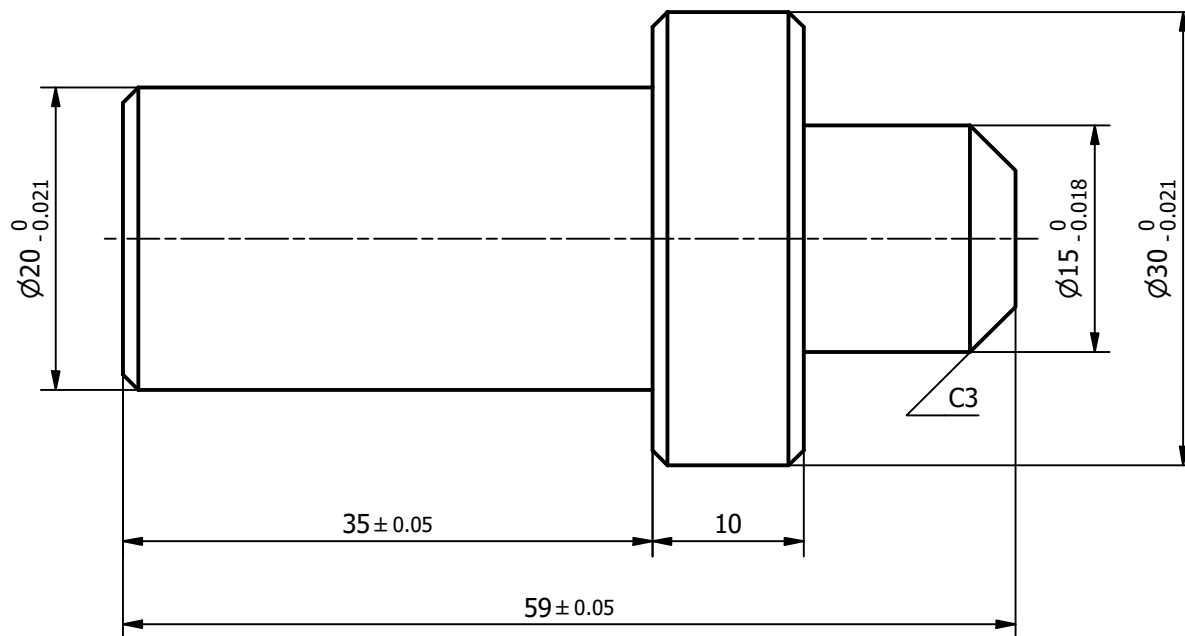
技术要求

- 1、锐边倒钝;
- 2、未注倒角C1;
- 3、禁止用锉刀、纱布、油石修光工件加工表面;
- 4、未注尺寸公差按GB/T1804-2000M执行。

Ø30F8	Ø30.053	Ø30.020
FIT	MAX.VALUE	MIN.VALUE



 		第十五届"振兴杯" 全国青年职业技能大赛 广东选拔赛车工 (职工组)		比例	1.5 : 1
				材料	45#
姓名		锥套	图号	QGQNZYJNDS-CG-2019-01	
设备			第2张	共7张	

√ Ra3.2 (√)

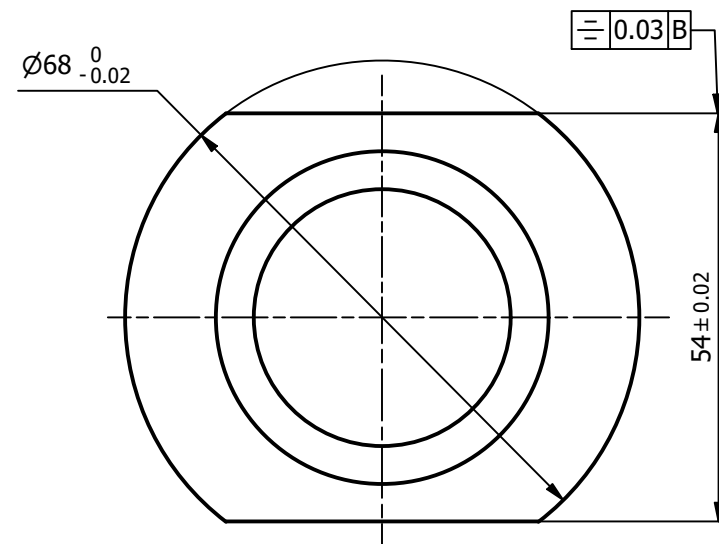
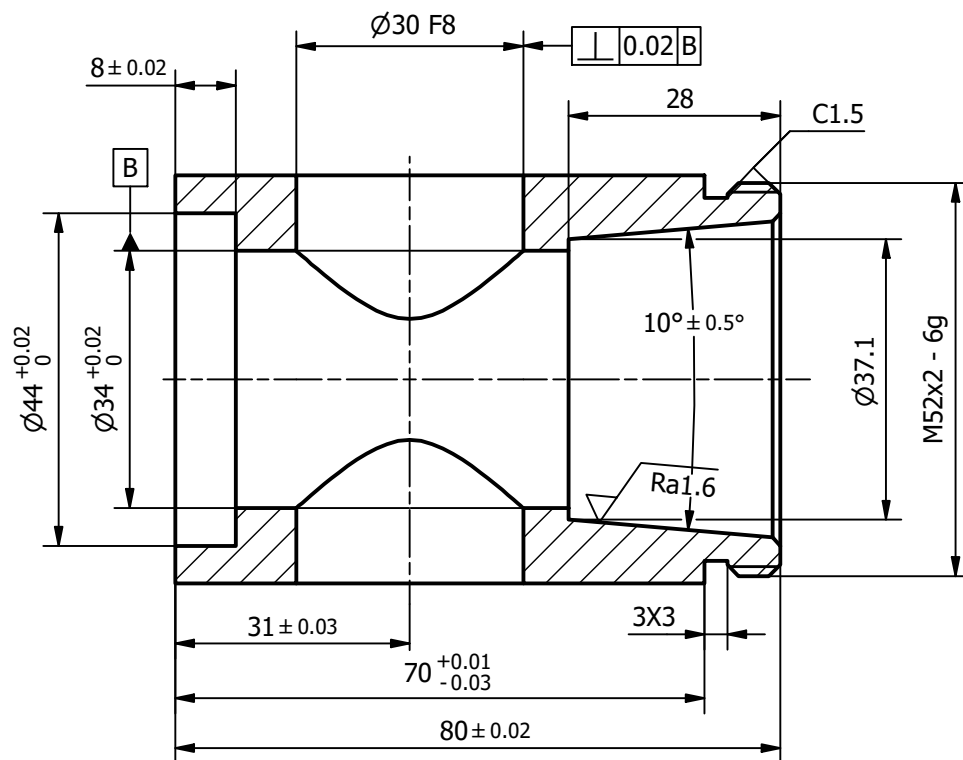


技术要求

- 1、锐边倒钝；
- 2、未注倒角C1；
- 3、禁止用锉刀、纱布、油石修光工件加工表面；
- 4、未注尺寸公差按GB/T1804-2000M执行。

 		第十五届“振兴杯” 全国青年职业技能大赛 广东选拔赛车工（职工组）		比例	2 : 1
				材料	45#
姓名		台阶轴(自带件)	图号	QGQNZYJNDS-CG-2019-02	
设备			第3张	共7张	



√ Ra3.2 (√)



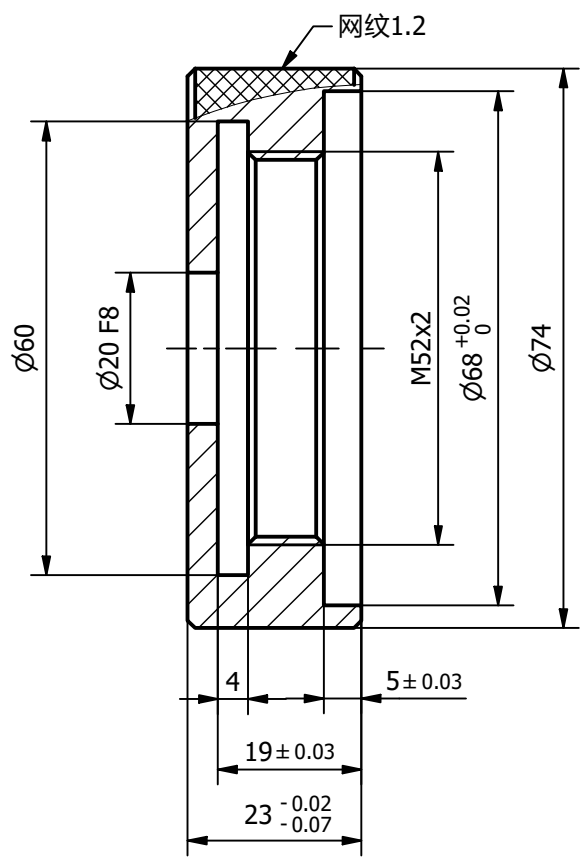
技术要求

- 1、锐边倒钝；
- 2、未注倒角C1；
- 3、禁止用锉刀、纱布、油石修光工件加工表面；
- 4、未注尺寸公差按GB/T1804-2000M执行。

Ø30F8	Ø30.053	Ø30.020
FIT	MAX.VALUE	MIN.VALUE

 		第十五届“振兴杯” 全国青年职业技能大赛 广东选拔赛车工（职工组）		比例	1 : 1
				材料	45#
姓名		主支柱	图号	QGQNZYJNDS-CG-2019-04	
设备			第4张	共7张	



√ Ra3.2 (√)



技术要求

- 1、锐边倒钝;
- 2、未注倒角C1;
- 3、禁止用锉刀、纱布、油石修光工件加工表面;
- 4、未注尺寸公差按GB/T1804-2000M执行。

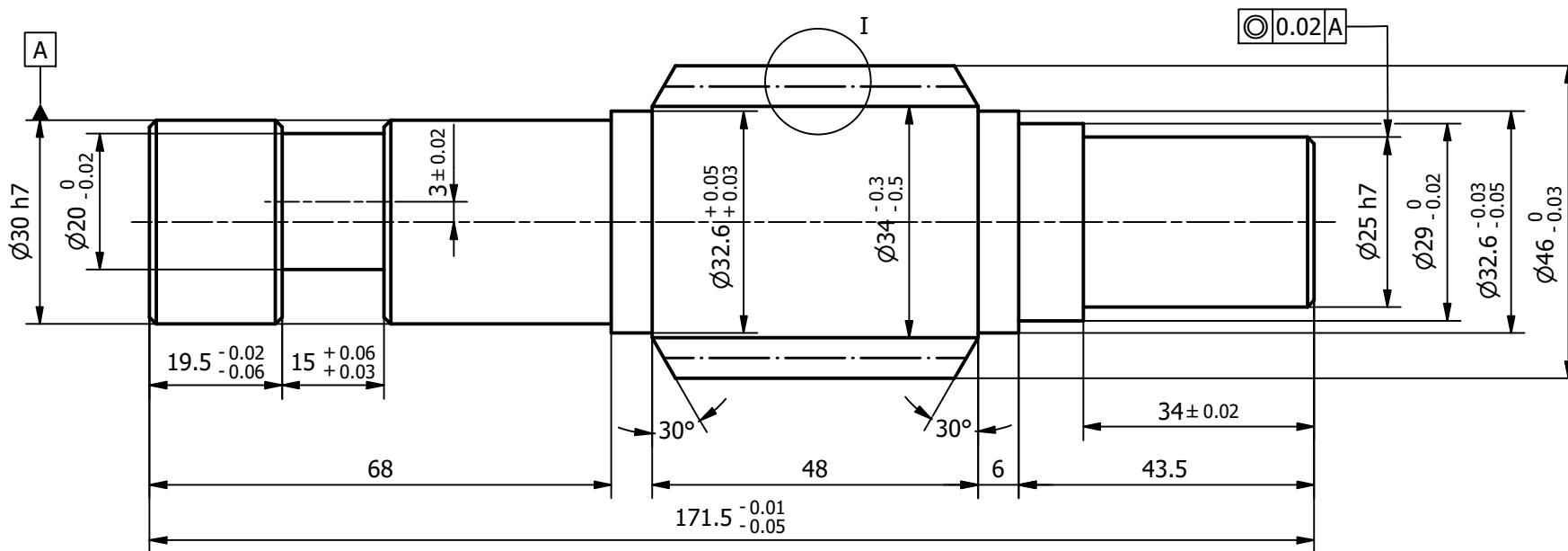
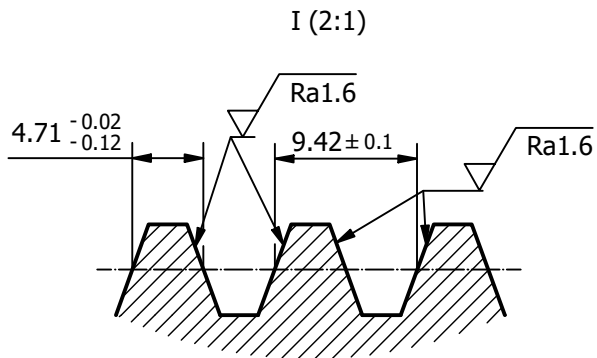
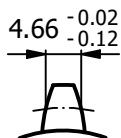
Ø20F8	Ø20.053	Ø20.020
FIT	MAX.VALUE	MIN.VALUE

 		第十五届“振兴杯” 全国青年职业技能大赛 广东选拔赛车工（职工组）		比例	1 : 1
				材料	45#
姓名		图号	QGQNZYJNDS-CG-2019-05		
设备		螺纹盖	第5张	共7张	

轴向模数	m=3
头数	Z=2
压力角	20°
旋转方向	右

√ Ra3.2 (√)

法向测量



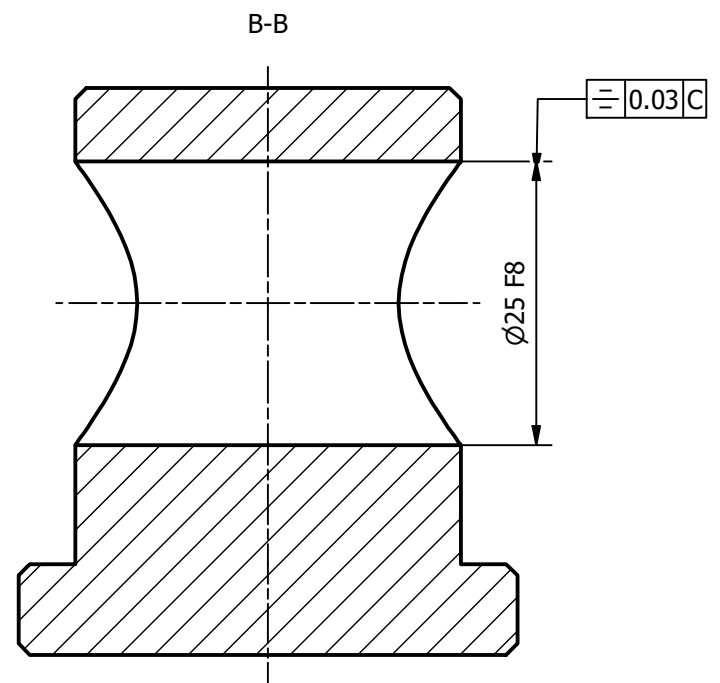
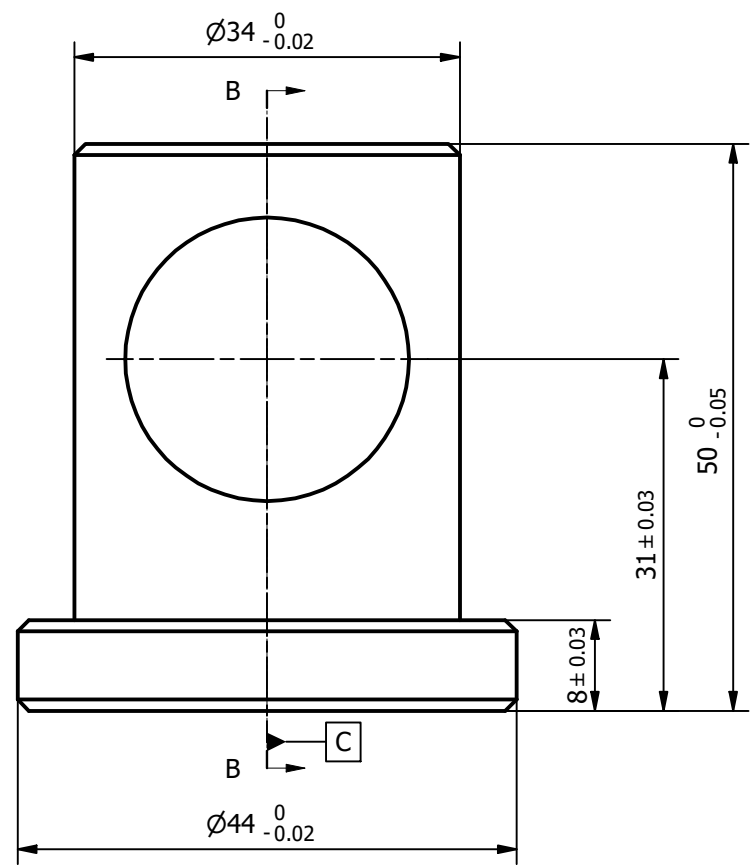
技术要求

- 1、锐边倒钝;
- 2、未注倒角C1;
- 3、禁止用锉刀、纱布、油石修光工件加工表面;
- 4、未注尺寸公差按GB/T1804-2000M执行。

Ø30h7	Ø30.000	Ø29.979
Ø25h7	Ø25.000	Ø24.979
FIT	MAX.VALUE	MIN.VALUE

	第十五届“振兴杯” 全国青年职业技能大赛 广东选拔赛车工（职工组）	比例	1 : 1	
		材料	45#	
姓名		图号	QGQNZYJNDS-CG-2019-06	
设备		蜗杆轴	第6张	共7张



√ Ra3.2 (✓)



技术要求

- 1、锐边倒钝;
- 2、未注倒角C1;
- 3、禁止用锉刀、纱布、油石修光工件加工表面;
- 4、未注尺寸公差按GB/T1804-2000M执行。

Ø25F8	Ø25.053	Ø25.020
FIT	MAX.VALUE	MIN.VALUE

 		第十五届“振兴杯” 全国青年职业技能大赛 广东选拔赛车工（职工组）		比例	1.5 : 1
				材料	45#
姓名		图号	QGQNZYJNDS-CG-2019-07	第7张	共7张
设备		辅支座			